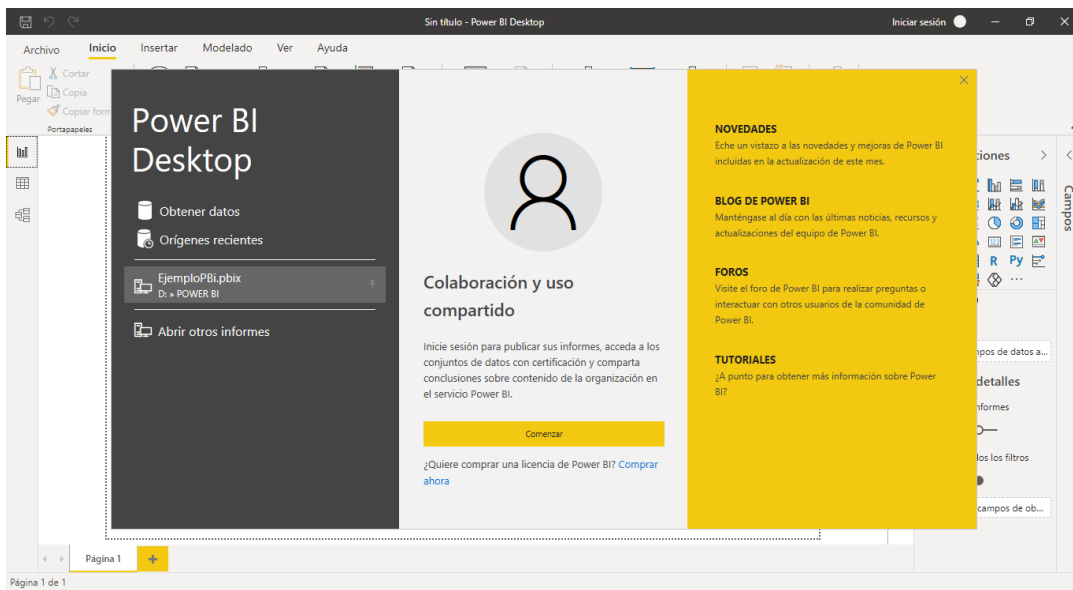


MANUAL USO POWER BI

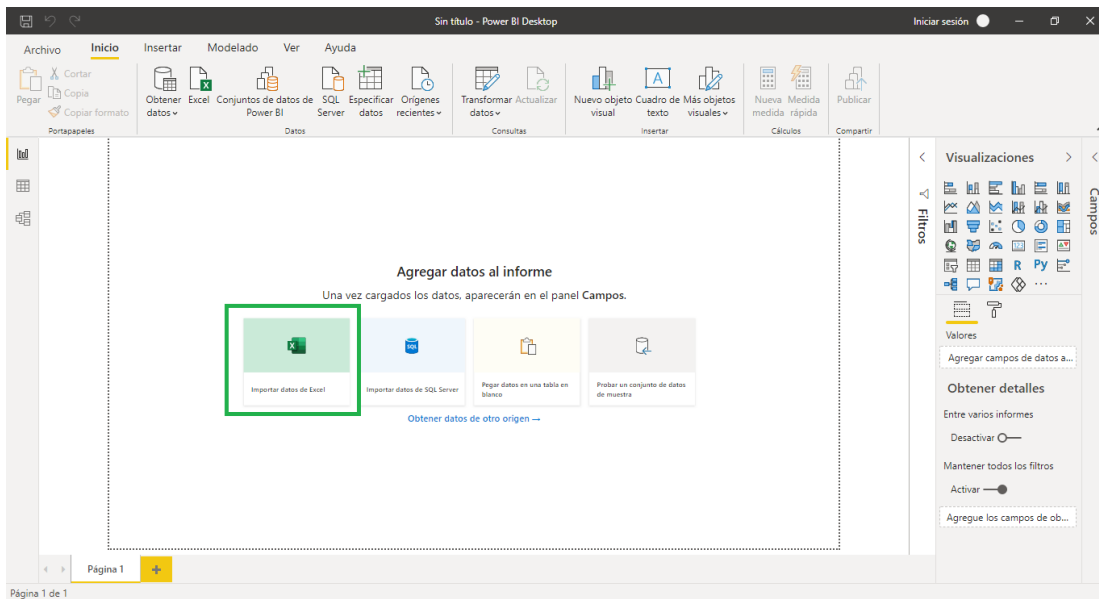
Obtención de información

Abrimos la aplicación de PowerBI desktop donde aparece la opción de obtener datos, orígenes recientes y proyectos recientes.

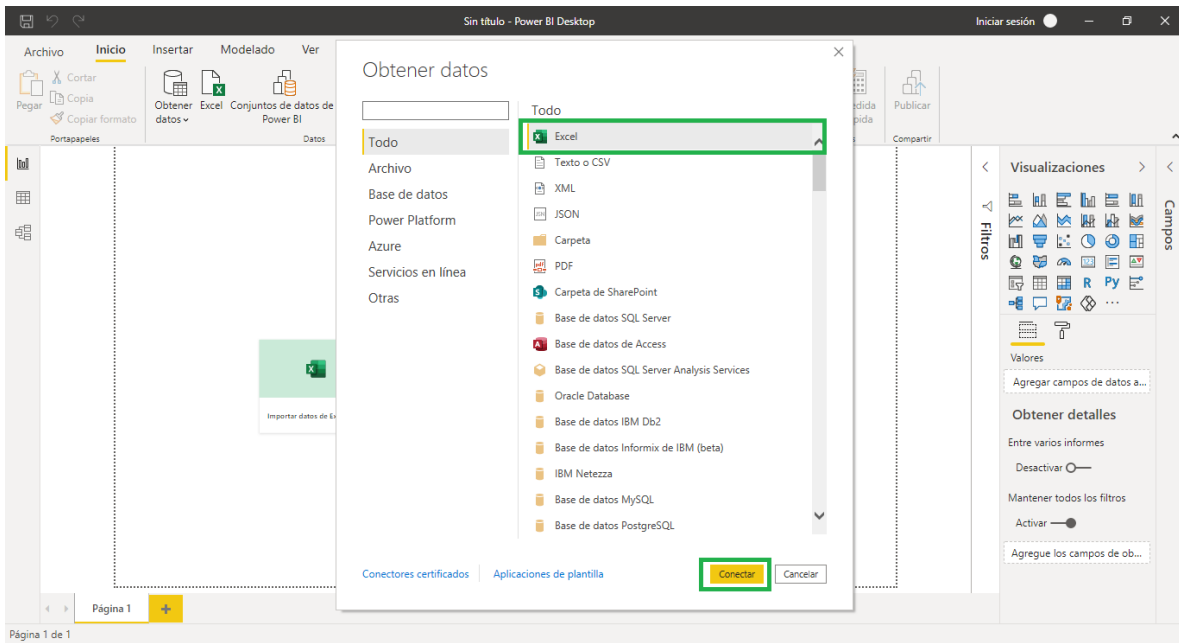
Empezamos dando click en Obtener Datos



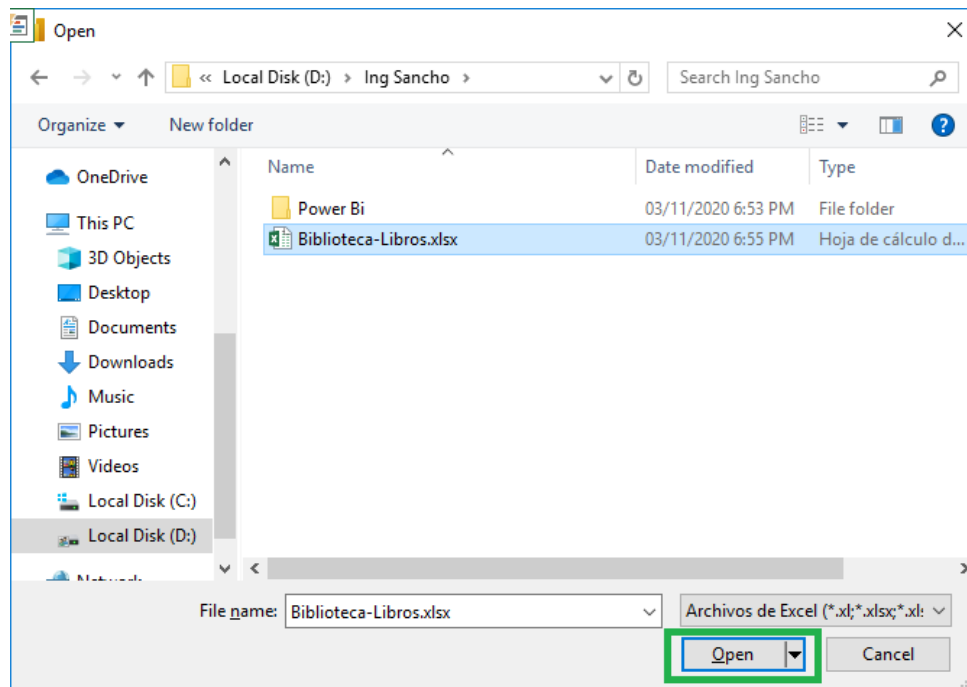
En nuestro caso seleccionamos importar datos desde excel.



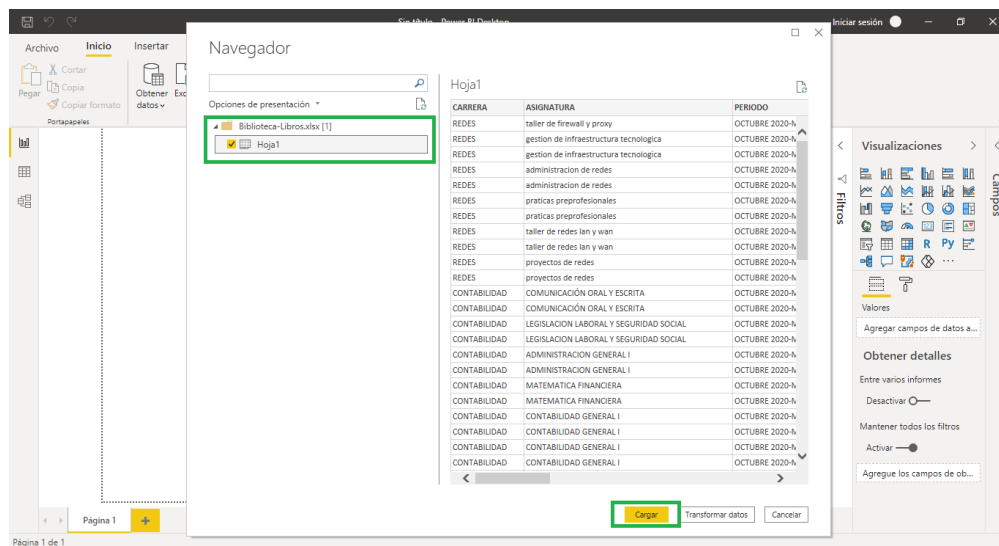
Seleccionamos Exel y conectar



Seleccionamos el archive Excel que es nuestro origen de datos



Aparece una ventana que nos permite seleccionar la hoja de datos origen y a la derecha se previsualiza la información que contiene, damos click en cargar.



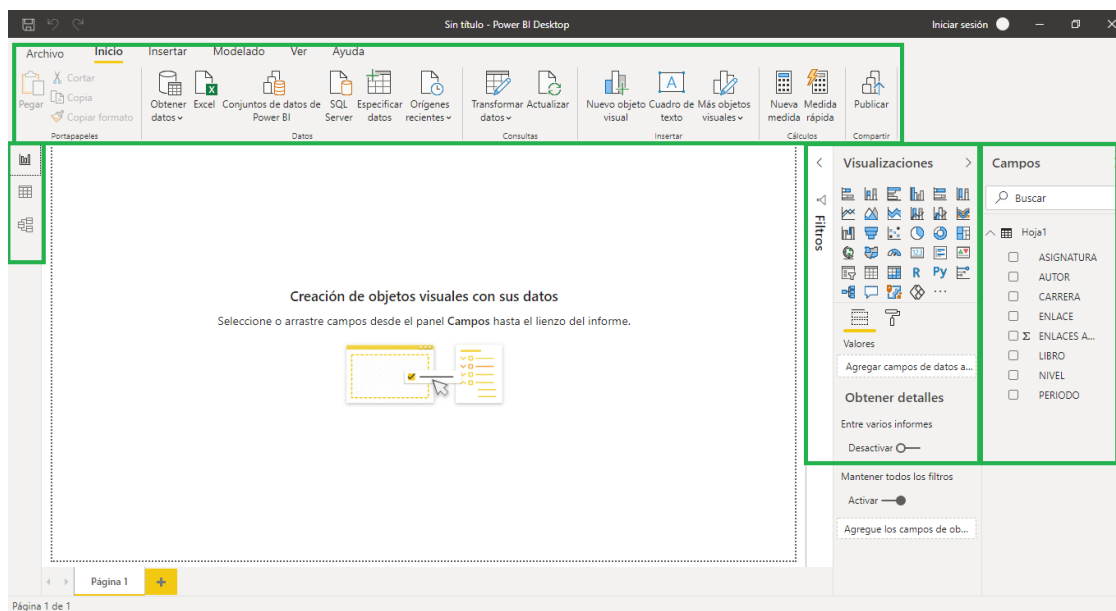
Espacio de trabajo.

La pantalla principal de trabajo se compone de:

Barra de herramientas en la parte superior.

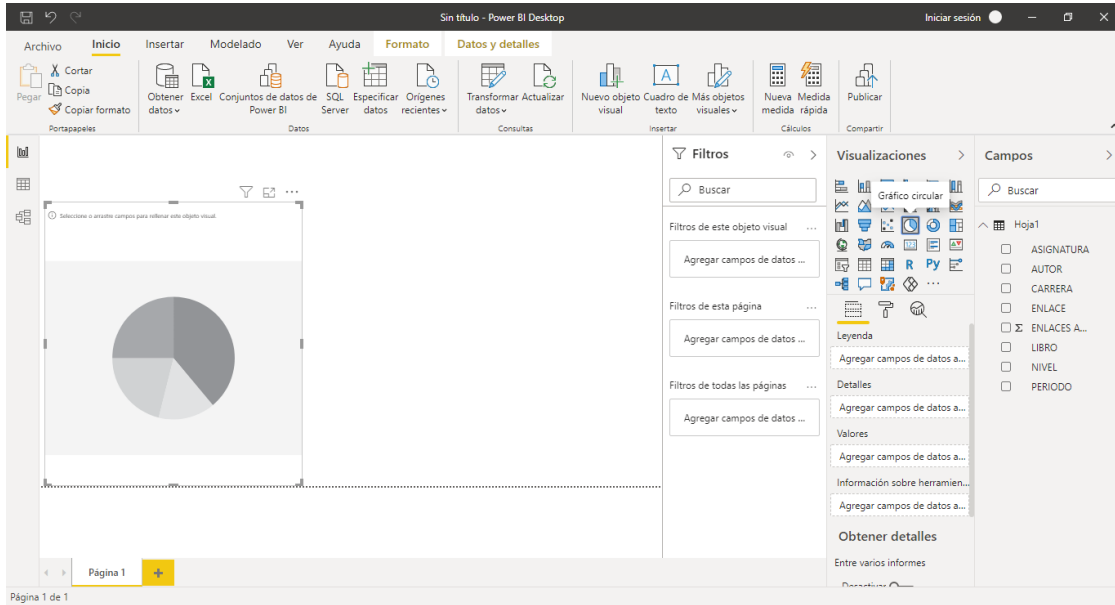
Opciones para ver el reporte, visualizar datos y relacionar datos en el lado izquierdo.

Visualización de esquemas de información y datos que se van a mostrar al lado derecho.

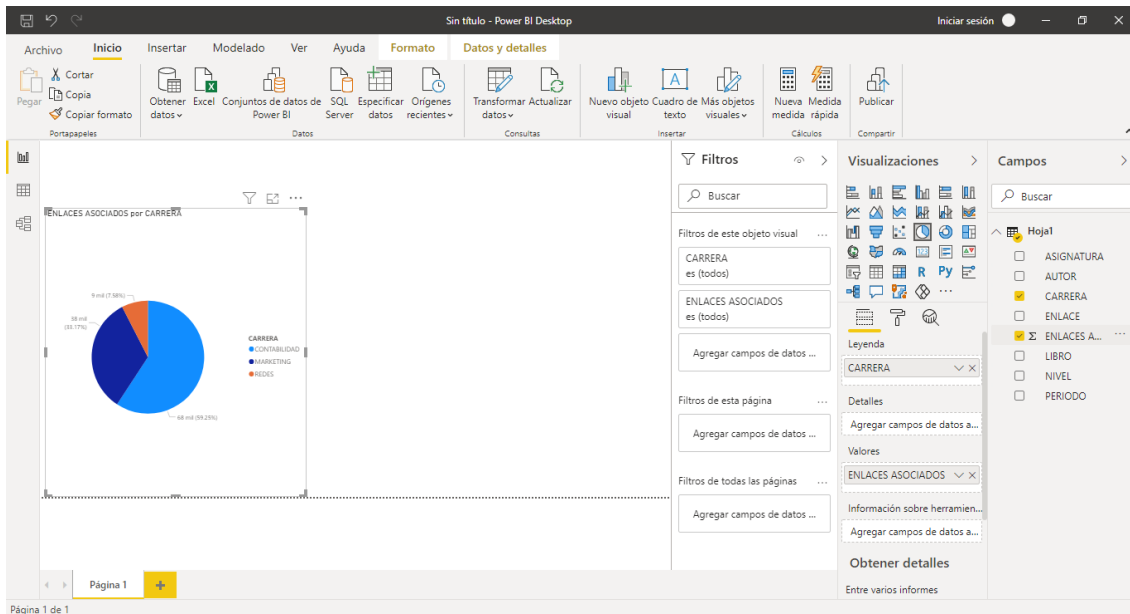


Creación de reporte

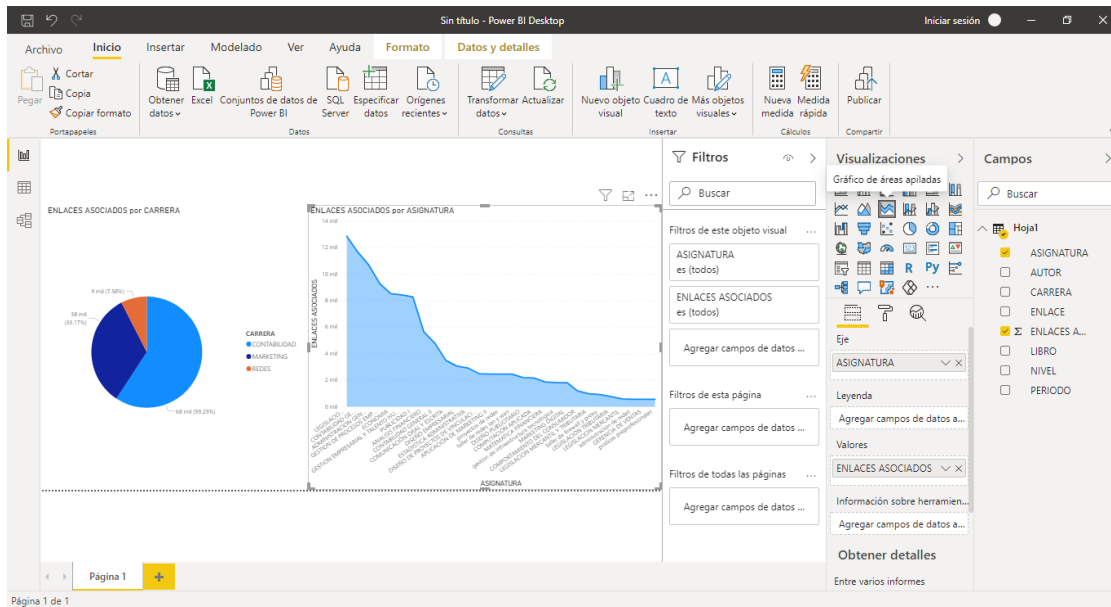
En la Visualización de información seleccionamos el tipo de gráfico que vamos a utilizar y automáticamente aparece en el espacio de trabajo el esquema a utilizar



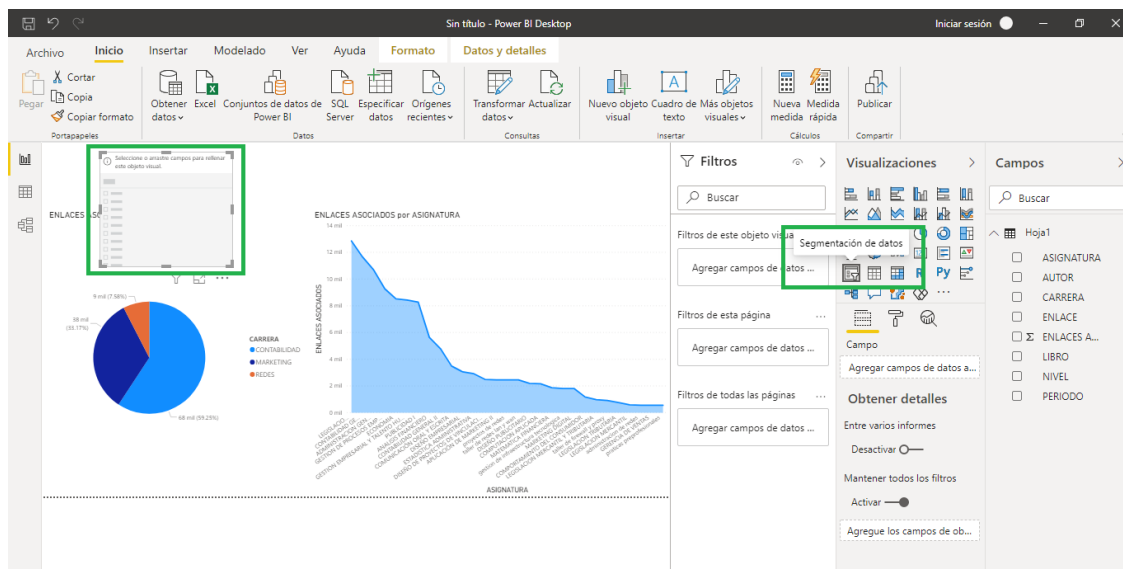
Seleccionamos el gráfico que vamos a utilizar y en la sección campos seleccionamos la información que vamos a desplegar, se actualiza automáticamente.



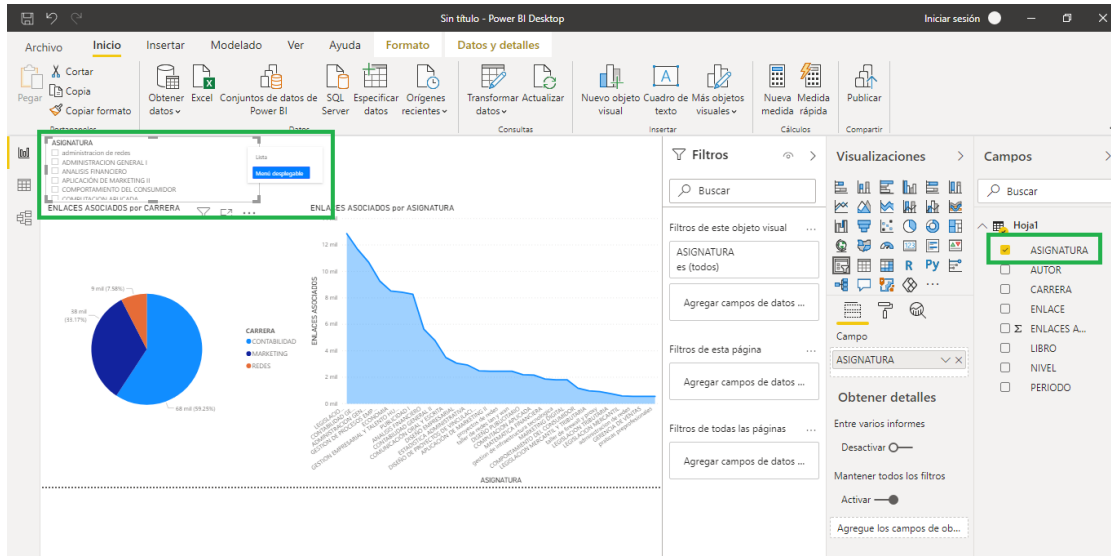
Podemos continuar creando gráficos con los filtros que se necesiten.



Es posible crear un filtro para segmentar información, en la parte derecha en visualización seleccionamos la opción de segmentación de información, aparece en el espacio de trabajo un componente que podemos personalizar para filtrar la información que necesitamos.



Para personalizar el filtro seleccionamos el componente de la izquierda, ajustamos su posición y tamaño, al lado derecho en columnas seleccionamos que campo vamos a filtrar, podemos cambiar el filtro como lista o menú desplegable.



Podemos seleccionar la información que necesitamos filtrar.

